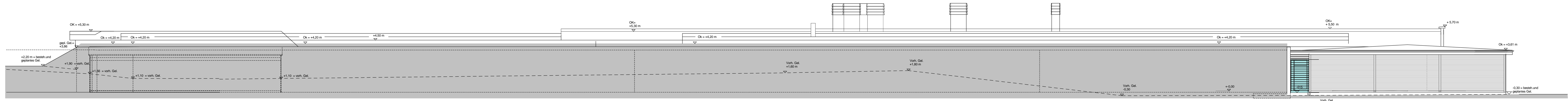
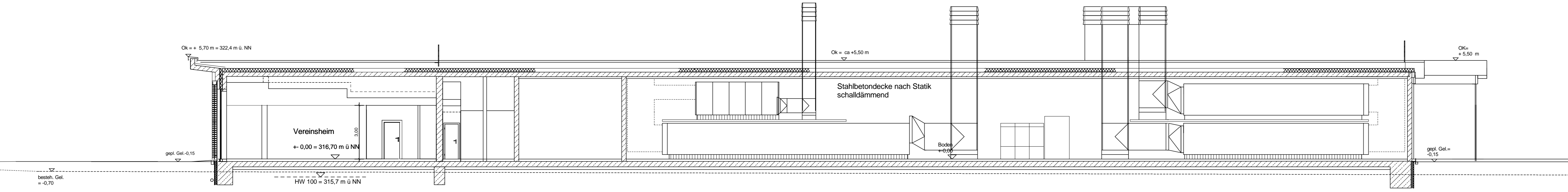




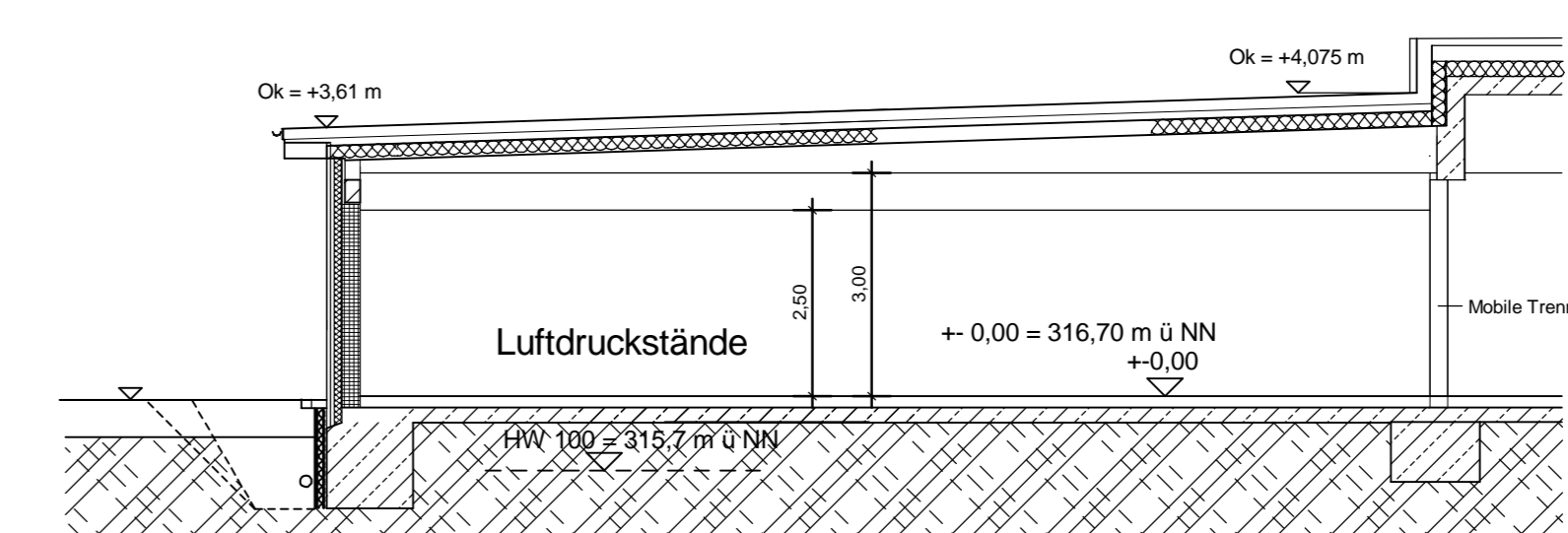
ANSICHT VON SÜDEN



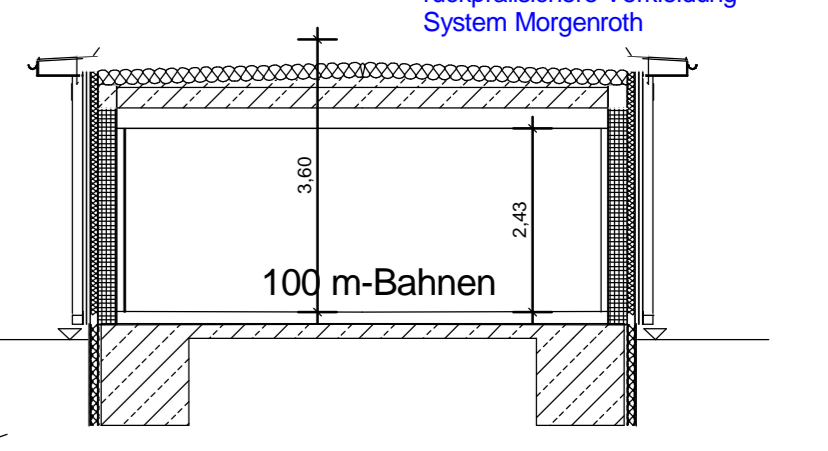
ANSICHT VON NORDEN



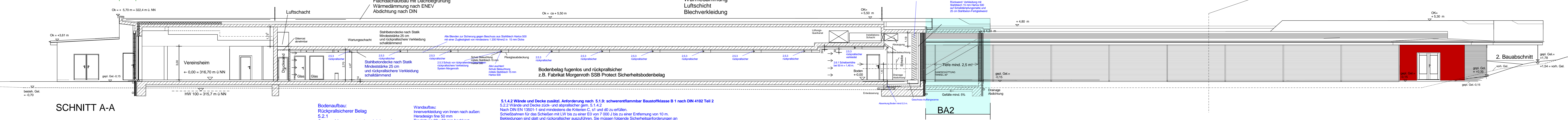
SCHNITT E-E



SCHNITT B-B



SCHNITT 100m-Bahnen



SCHNITT A-A

Bodenfußbau:
 Rückprallsicherer Belag
 System Mergentoth oder gleichwertig
 Sperrschicht
 Betonoberplatte nach Stalk

Wandaufbau:
 Innenverkleidung von innen nach außen:
 Heradsignifine 50 mm
 Traglattung 60 x 50 mm hochkant
 50 mm Mineralwolle Akustikaufbau
 = 145 mm Stärke

5.1.4.1 Wände und Decke zusätzl. Anforderung nach 5.1.5. schwerentflammbar Basaltfaser B 1 nach DIN 4102 Teil 2
 5.1.2 Dache und Decke zusätzl. Anforderung gem. 5.1.4.2
 nach DIN EN 13501-1 ist mindestens die Klasse C, s1 und s2 zu erfüllen.
 5.2.1 100m-Bahnen für das Schienen mit SW bis zu einer Entloftung von 10 m.
 Belastungen sind gemäß den entsprechenden Normen, die in dieser Hinsicht anzuwenden sind.
 5.2.2 100m-Bahnen für das Schienen mit SW bis zu einer Entloftung von 10 m.
 Belastungen sind gemäß den entsprechenden Normen, die in dieser Hinsicht anzuwenden sind.
 5.2.3 100m-Bahnen für das Schienen mit SW bis zu einer Entloftung von 10 m.
 Belastungen sind gemäß den entsprechenden Normen, die in dieser Hinsicht anzuwenden sind.
 5.2.4 100m-Bahnen für das Schienen mit SW bis zu einer Entloftung von 10 m.
 Belastungen sind gemäß den entsprechenden Normen, die in dieser Hinsicht anzuwenden sind.
 5.2.5 100m-Bahnen für das Schienen mit SW bis zu einer Entloftung von 10 m.
 Belastungen sind gemäß den entsprechenden Normen, die in dieser Hinsicht anzuwenden sind.

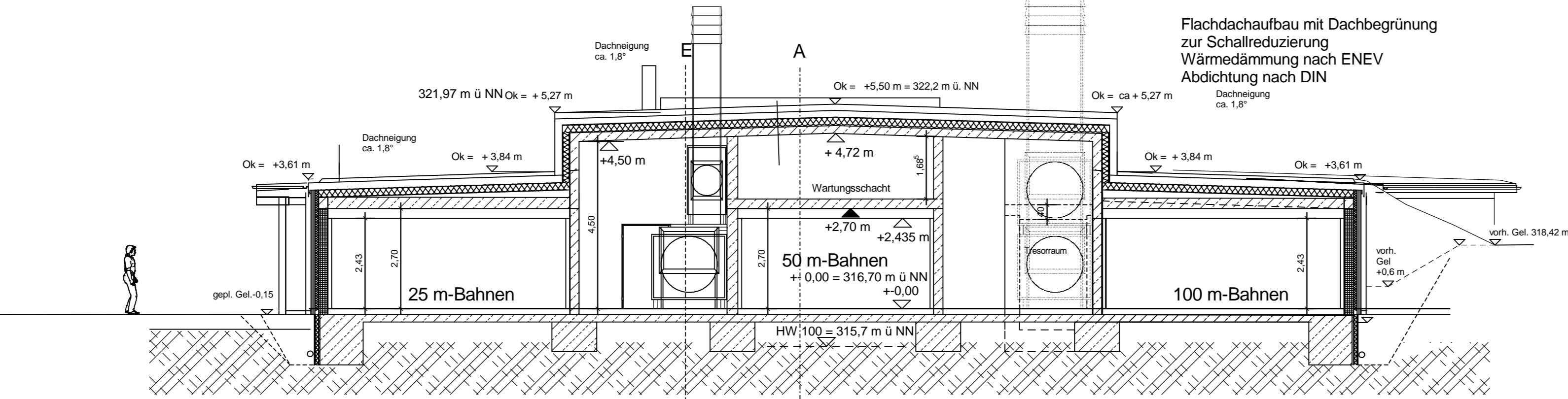
5.1.4.2 Wände und Decke zusätzl. Anforderung nach 5.1.5. schwerentflammbar Basaltfaser B 1 nach DIN 4102 Teil 2
 5.1.2 Dache und Decke zusätzl. Anforderung gem. 5.1.4.2
 nach DIN EN 13501-1 ist mindestens die Klasse C, s1 und s2 zu erfüllen.
 5.2.1 100m-Bahnen für das Schienen mit SW bis zu einer Entloftung von 10 m.
 Belastungen sind gemäß den entsprechenden Normen, die in dieser Hinsicht anzuwenden sind.
 5.2.2 100m-Bahnen für das Schienen mit SW bis zu einer Entloftung von 10 m.
 Belastungen sind gemäß den entsprechenden Normen, die in dieser Hinsicht anzuwenden sind.
 5.2.3 100m-Bahnen für das Schienen mit SW bis zu einer Entloftung von 10 m.
 Belastungen sind gemäß den entsprechenden Normen, die in dieser Hinsicht anzuwenden sind.
 5.2.4 100m-Bahnen für das Schienen mit SW bis zu einer Entloftung von 10 m.
 Belastungen sind gemäß den entsprechenden Normen, die in dieser Hinsicht anzuwenden sind.
 5.2.5 100m-Bahnen für das Schienen mit SW bis zu einer Entloftung von 10 m.
 Belastungen sind gemäß den entsprechenden Normen, die in dieser Hinsicht anzuwenden sind.

Wandaufbau:
 statischer Wandaufbau:
 Stahlbeton-Fertigelemente mind. 25 cm stark
 Wärmedämmung
 Luftschicht
 Blechverkleidung

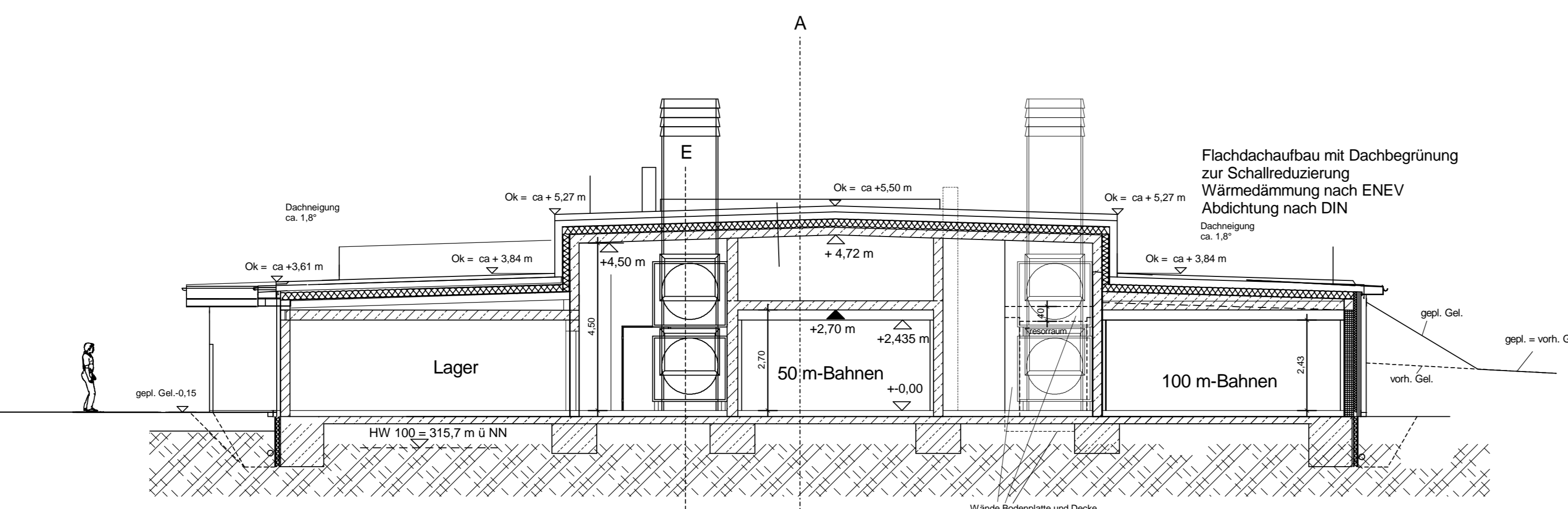
5.1.4.2 Wände und Decke zusätzl. Anforderung nach 5.1.5. schwerentflammbar Basaltfaser B 1 nach DIN 4102 Teil 2
 5.1.2 Dache und Decke zusätzl. Anforderung gem. 5.1.4.2
 nach DIN EN 13501-1 ist mindestens die Klasse C, s1 und s2 zu erfüllen.
 5.2.1 100m-Bahnen für das Schienen mit SW bis zu einer Entloftung von 10 m.
 Belastungen sind gemäß den entsprechenden Normen, die in dieser Hinsicht anzuwenden sind.
 5.2.2 100m-Bahnen für das Schienen mit SW bis zu einer Entloftung von 10 m.
 Belastungen sind gemäß den entsprechenden Normen, die in dieser Hinsicht anzuwenden sind.
 5.2.3 100m-Bahnen für das Schienen mit SW bis zu einer Entloftung von 10 m.
 Belastungen sind gemäß den entsprechenden Normen, die in dieser Hinsicht anzuwenden sind.
 5.2.4 100m-Bahnen für das Schienen mit SW bis zu einer Entloftung von 10 m.
 Belastungen sind gemäß den entsprechenden Normen, die in dieser Hinsicht anzuwenden sind.
 5.2.5 100m-Bahnen für das Schienen mit SW bis zu einer Entloftung von 10 m.
 Belastungen sind gemäß den entsprechenden Normen, die in dieser Hinsicht anzuwenden sind.

Wandaufbau:
 Innenverkleidung von innen nach außen:
 Heradsignifine 50 mm
 Traglattung 60 x 50 mm hochkant
 50 mm Mineralwolle Akustikaufbau
 = 145 mm Stärke

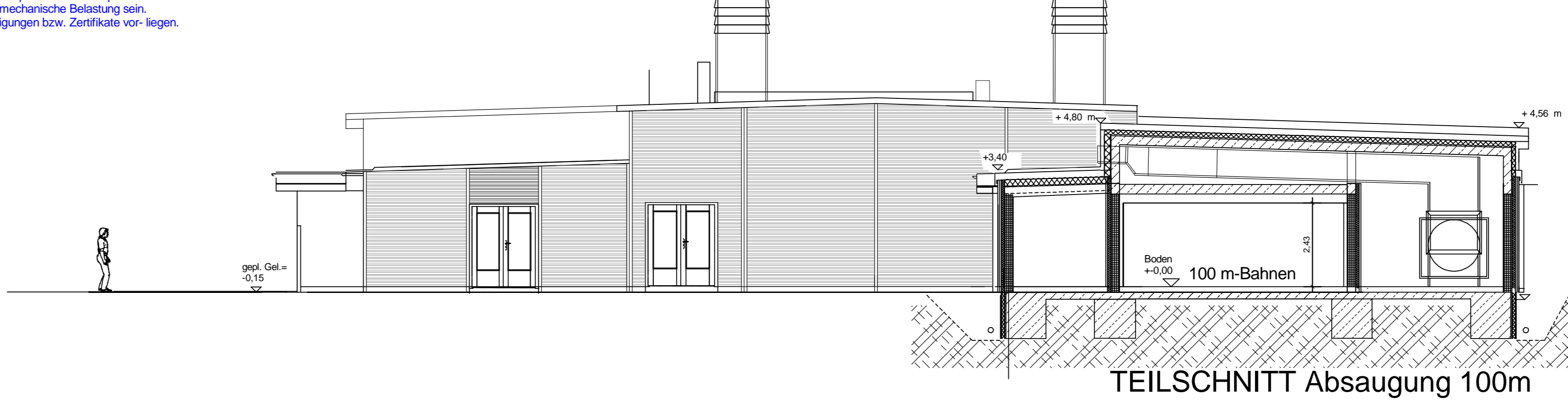
statisch:
 Stahlbeton-Fertigelemente mind. 25 cm stark
 Wärmedämmung
 Luftschicht
 Blechverkleidung - z.B. Alu-Welle



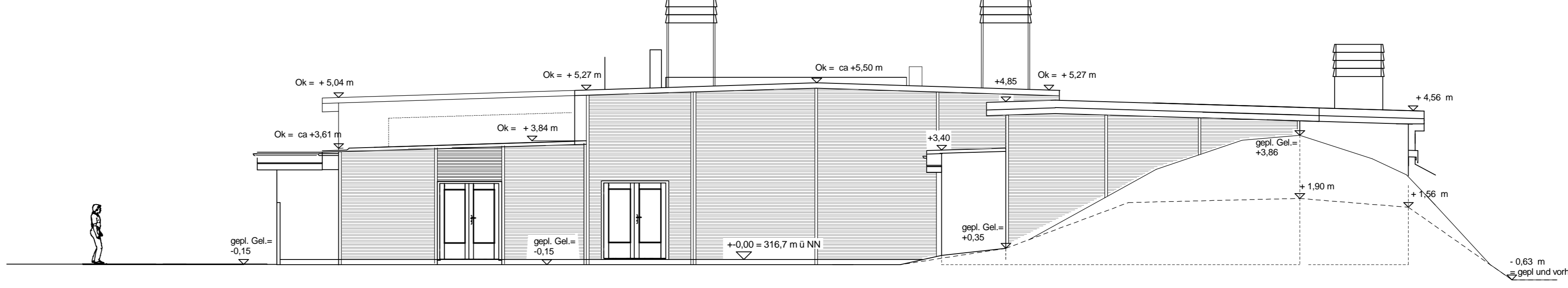
SCHNITT C-C



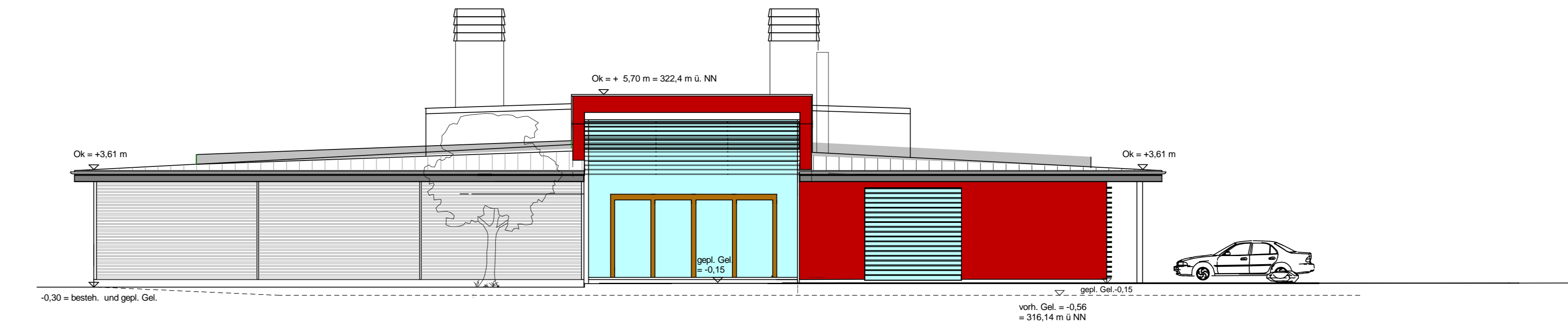
SCHNITT D-D



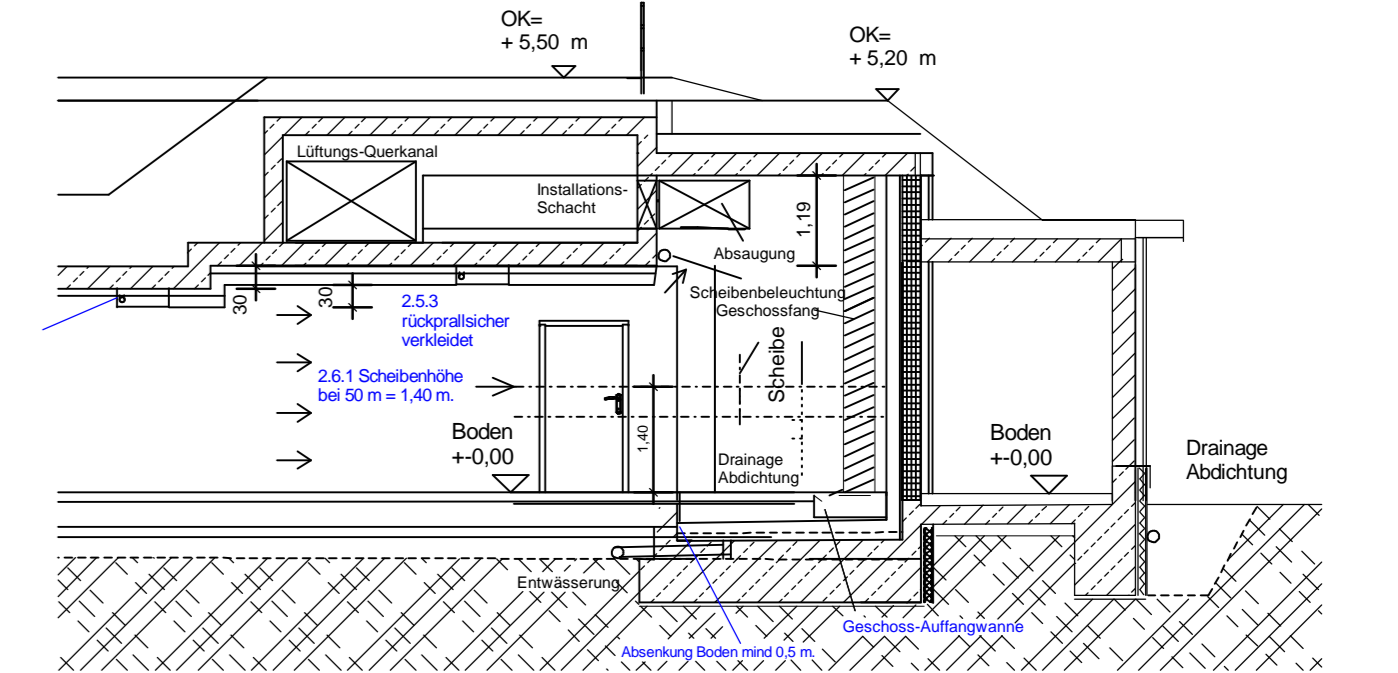
TEILSCHNITT Absaugung 100m



ANSICHT VON OSTEN



ANSICHT VON WESTEN



SCHNITT -F

DE ANWENZER:
 FN:
 FN:
 FN:

GENEHMIGUNGSPLAN
 ANSICHTEN SCHNITTE M=1:100

Bauherr:
 ERRICHTUNG EINES SCHÜTZENHAUSES
 SANDERHOFWEG, 94489 DEGGENDORF
 Auf Gld.Stück-FW-Nr. 220
 GEMARKUNG: MATTERNBERG

Bauherr:
 HAUPTSCHÜTZENGEMEINSCHAFT DEGGENDORF
 VON 1428 E.V.
 WALCHSTR. 5
 94489 DEGGENDORF

Planer:
 Michael Wimschneider
 Architekt Dipl.-Ing. (FH)
 Am Park 2
 84274 Schwarzach

ZEDANUNGSNR. Reg. 31_100_ank_schrt13
 SCHWARZACH 10.11.2016

ARCHITEKTURATELIER WIMSCHEIDER